

Aussagekräftige, einfach zu administrierende Dokumentation von Kontrollgängen



ZE.guard dient in Verbindung mit dem mobilen Lesegerät TX-mobile der Protokollierung von Kontrollpunkten während des Wächter-Kontrollgangs. Dabei sind die Kontrollpunkte in der Software vordefiniert, und der Wächter muss eine Liste mit den Kontrollpunkten abgehen. Zu jeder Kontrollbuchung werden Zeit, Leser-ID (=Wächter) und Kontrollpunkt gespeichert. Mit ZE.guard können diese Buchungen sortiert nach Kunde, Objekt, Kontrollpunkt und Zeit als PDF ausgegeben werden.

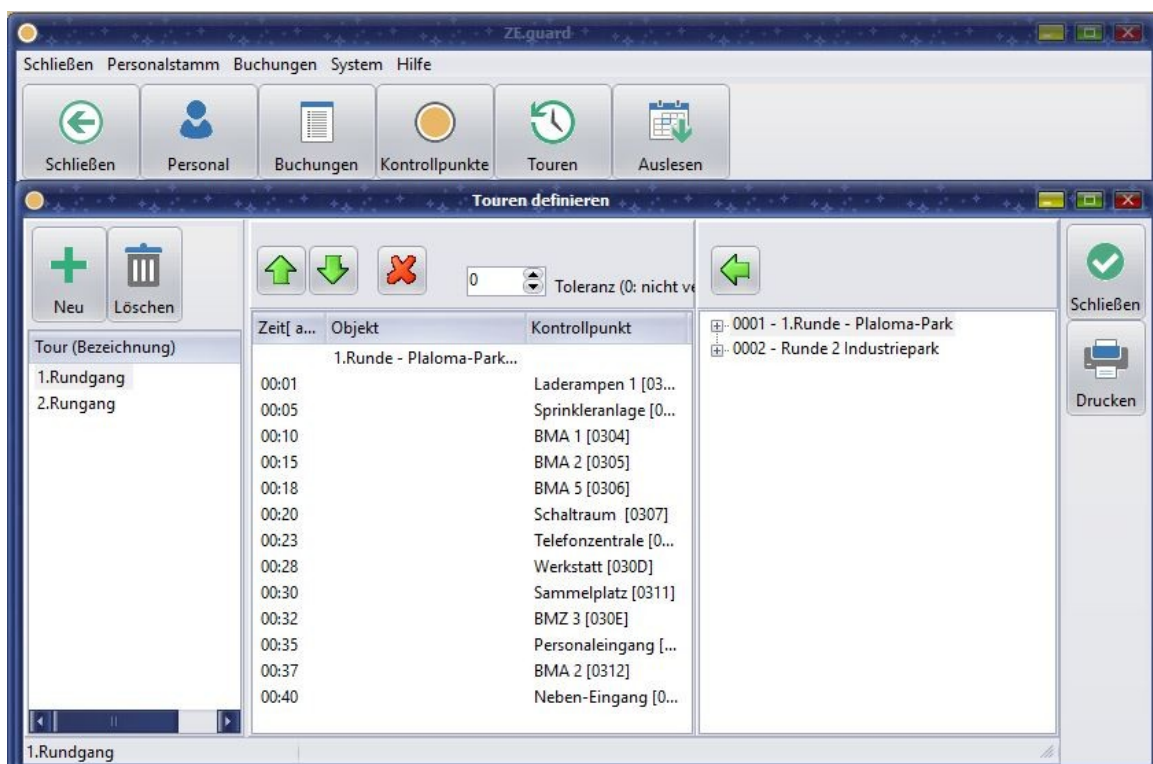
Die Protokolle dokumentieren den Verlauf des Kontrollgangs. Sie können dem Auftraggeber als Nachweis z.B. per eMail übermittelt werden. Diese Listen können unter anderem auch nach Kontrollpunkt erstellt werden. So können für jeden einzelnen Punkt die Stempelzeiten nachgewiesen werden.

Einfache Installation und Konfiguration des Systems

Die Einrichtung des Systems ist unkompliziert: Kontrollpunkt einlesen, per Drag-Drop dem Objekt zuordnen, fertig! Zu einem Objekt kann eine Liste der Kontrollpunkte, optional mit Abbildungen erstellt werden.

Aus einem einmal eingelesenen Kontrollgang kann eine Tour definiert werden. Die Kontrollpunkte sollen zu festen Zeiten in einer vorbestimmten Reihenfolge gestempelt werden.

Dem Wächter wird ein Liste der Tour bereitgestellt, evtl. mit Abbildungen um die Kontrollpunkte besser aufzufinden.



Auswertung der Kontrollgänge

The screenshot shows the ZEGuard software interface. At the top, there are menu options: Schließen, Personal, Buchungen, Kontrollpunkte, Touren, and Auslesen. Below this is a toolbar with icons for Schließen, Personal, Buchungen, Kontrollpunkte, Touren, and Auslesen. The main window is titled 'ZEGuard: Kontrollbuchungen'. It features a filter section with 'Bereich' (Bereich), 'Tag' (02.01.2016), 'Woche' (31.12.2016), and 'Monat' (00:00). There are also radio buttons for 'Kunden', 'Objekte', 'Kontrollpunkte', 'Leser', 'Wächter', and 'Touren'. A 'Schichtwechsel' dropdown is set to '- 1.Rundgang'. The main data table has columns: Datum, Zeit, Leser, Wächter, Nr., Kontrollpunkt, Objekt, Kunde, and Ereignis. The table contains 20 rows of data for the date 05.02. Below the table is a navigation pane with buttons for 'Datei', 'Vorschau', 'Verschieben', 'Vorherige Seite', 'Nächste Seite', 'Eine Datei zurück', 'Eine Datei weiter', 'Bereich wählen', 'Zoom' (100%), 'Seitenbreite', 'Vergrößern', 'Verkleinern', 'Präsentation', 'Schnelldruck', 'Exportieren', 'eMail', and 'Groß-/Klein'. There are also icons for 'Drucken' and 'Schließen'.

Alle Stempelungen werden in der leistungsfähigen SQL-Datenbank zentral gesammelt. Bei der Auswertung kann nach Kunde, Objekt, Tour und Zeitraum gefiltert werden. Die angezeigten Datensätze können direkt als PDF exportiert werden und zB. mittels eMail an den Kunden versendet werden.

Datum	Kunde	Objekt	Kontrollpunkt	V	
06.07.19	13:58	footbyte GmbH	Fabrik am Isarring	00001	Treppenhaus
06.07.19	13:59	footbyte GmbH	Fabrik am Isarring	00001	Heizanlage
06.07.19	13:59	footbyte GmbH	Fabrik am Isarring	00001	Barbereich
06.07.19	14:00	footbyte GmbH	Fabrik am Isarring	00001	Toilettenanlage
06.07.19	14:01	footbyte GmbH	Fabrik am Isarring	00001	Sonderfläche Aussenber
06.07.19	14:02	footbyte GmbH	Fabrik am Isarring	00001	Terrasse Kantine
06.07.19	14:03	footbyte GmbH	Fabrik am Isarring	00001	Saugstelle
06.07.19	14:04	footbyte GmbH	Fabrik am Isarring	00001	Lagerhalle aussen
06.07.19	14:05	footbyte GmbH	Fabrik am Isarring	00001	Lagerhalle innen
06.07.19	14:06	footbyte GmbH	Fabrik am Isarring	00001	Pelletlager
06.07.19	14:07	footbyte GmbH	Fabrik am Isarring	00001	Tankstelle
06.07.19	14:10	footbyte GmbH	Fabrik am Isarring	00001	Eingangstor
06.07.19	14:11	footbyte GmbH	Fabrik am Isarring	00001	ChefBüro
06.07.19	14:13	footbyte GmbH	Fabrik am Isarring	00001	Personaleingang
06.07.19	14:14	footbyte GmbH	Fabrik am Isarring	00001	Punkt 15 Pforte
06.07.19	14:15	footbyte GmbH	Fabrik am Isarring	00001	Treppenhaus
					Heizanlage
					Barbereich
					Toilettenanlage

Im Überblick

- einfachste Bedienung der Datensammler
- Speicher für ca 10.000 Buchungen im Sammler
- detaillierte Protokolle als PDF
- Auswertung der Kontrollgänge nach Kunde, Objekt oder Kontrollpunkt
- komfortables Erstellen von Touren aus einem Kontrollgang
- Prüfung der Touren nach vergessenen Kontrollpunkten, Reihenfolge, Zeitfenster mit Fehlerprotokoll
- Versand der Protokolle aus dem Programm als PDF an den Kunden
- leistungsfähige SQL Datenbank enthalten
- uneingeschränkt mehrplatzfähig
- jederzeit erweiterbar um Kontrollpunkte und Datensammler