

---

# ZE.expert

---

Die Zeiterfassung für alle Fälle

**... mehr Zeit für das Wesentliche**

Auch in Ihrem Unternehmen der Faktor zum Erfolg.  
**ZE.expert unterstützt Sie dabei.**

**Version 5.4**

## Personal

ist teuer. Umso wichtiger ist die genaue Erfassung der Arbeitszeit. Mit ZE.expert ist das kein Problem. Assistenten für Schicht-Zuordnung und Fehlzeiten sowie umfangreiche Auswertungen erlauben es Ihnen, jederzeit den Überblick zu bewahren. ZE.expert besteht aus einzelnen Komponenten. Schon mit dem Grundmodul erhalten Sie eine komplette Zeiterfassung mit voller Zutrittsfunktionalität. Bei Bedarf können Sie jederzeit um zusätzliche Module erweitern.

## Das Wesentliche im Blick

Das am häufigsten benutzte Formular einer Zeiterfassung ist das Buchungsformular. Deshalb wurde besonderer Wert auf die ergonomische Gestaltung dieses Formulars gelegt: Egal, ob sie den Tag oder den Mitarbeiter wechseln: immer ist es mit einem Klick getan. Vielfältige Sortiermöglichkeiten nach Name, Ausweis, Abteilung (mehrstufig), Gruppen, Kostenstellen sowie ein Suchfeld lassen Sie schnell einen Mitarbeiter finden. Mit dem Datumsnavigator wechseln Sie mit einem Klick zum nächsten oder vorherigen Monat oder Tag.

Tag	Buchungen	Ist	Soll	Saldo	Abr	Pausenabzug	KR	UR
01	Übertrag							
02	07:25-16:31	08:06	08:00	00:06	00:06	01:00		
03	06:26-16:30	09:04	08:00	01:04	01:10	01:00		
04	05:57-18:45	11:48	08:00	03:48	04:58	01:00		
05	06:57-18:02	10:05	08:00	02:05	07:03	01:00		
06	05:57-16:47	09:50	08:00	01:50	08:53	01:00		
07								
08								
09	07:27-17:30	09:03	08:00	01:03	09:56	01:00		
10	05:57-16:45	09:48	08:00	01:48	11:44	01:00		
11	06:56-16:45	08:49	08:00	00:49	12:33	01:00		
12	05:52-15:31	08:39	08:00	00:39	13:12	01:00		
13	06:54-16:45	08:51	08:00	00:51	14:03	01:00		
14								
15								

Buchungsformular Monatsansicht (Ausschnitt)

Ein Klick auf den grünen Punkt bringt sie zum aktuellen Tag. Wichtige Listen können direkt aus dem Buchungsformular erstellt werden. In der Jahresübersicht können Sie komfortabel die Abwesenheiten der Mitarbeiter einpflegen (ganze Abteilungen planen Sie besser mit dem Assistenten für Abwesenheiten).

## Auswertungen

Flexible Listenerstellung. Viele Vorlagen für Stammlisten, Abrechnungslisten, Saldenlisten beliebiger Konten, Monats- und Jahresübersicht, Urlaubsübersicht, Tarifübersicht, diverse Kontenlisten, Zutrittsbuchungen und Zutrittsparameter. Alle Listen können mit Firmenlogo versehen werden. In vielen Listen ist eine freie Auswahl der Konten möglich.

Ein Export aller Listen als PDF oder nach Excel (mit oder ohne Formatierung) ist jederzeit möglich. Daneben gibt es speziell für den Export nach Excel erstellte Listen.

Automatisierter Listenversand: Abrechnungslisten können, z.B. am 3. jedes Monats, an die eMail-Adressen der Mitarbeiter versendet werden. Ebenso können Auswertungen wie Abteilungssalden an den Abteilungsleiter zeitgesteuert per eMail gesendet werden.

Datum	Tag	Kommt	Geht	Kommt	Geht	Status	Soll	Ist	Abr. +/-	Dienstreise (Tage)	Krank (Tage)	Berufshilfe (Tage)	Dienstreise (Tage)	Urlaub genommen
01.12	So						40:00	40:00						
02.12	Mo	07:25	K	16:31	G		08:00	08:06	00:06					
03.12	Di	06:26	K	16:30	G		08:00	09:04	01:04					
04.12	Mi					DR	08:00	08:00				1,00		
05.12	Do	06:57	K	18:02	G		08:00	10:05	02:05					
06.12	Fr	05:57	K	16:47	G		08:00	09:50	01:50					
07.12	Sa													
08.12	So													
09.12	Mo	07:27	K	17:30	G		08:00	09:03	01:03				1,00	
10.12	Di	05:57	K	16:45	G		08:00	09:48	01:48					
11.12	Mi	06:56	K	16:45	G		08:00	08:49	00:49					
12.12	Do					DR	08:00	08:00				1,00		
13.12	Fr	06:54	K	16:45	G		08:00	08:51	00:51					
14.12	Sa													
15.12	So													
16.12	Mo	06:57	K	18:33	G		08:00	10:36	02:36					
17.12	Di	06:30	K	16:45	G		08:00	09:15	01:15					
18.12	Mi	06:34	K	19:15	G		08:00	11:41	03:41					
19.12	Do	06:24	K	17:45	G		08:00	10:21	02:21					
20.12	Fr	07:25	K	16:30	G		08:00	08:05	00:05					
21.12	Sa													
22.12	So													
23.12	Mo					UR	08:00	08:00					1,00	
24.12	Di					UR	08:00	08:00					1,00	
25.12	Mi					FR	08:00	08:00						
26.12	Mi					FR	08:00	08:00						
27.12	Fr					UR	08:00	08:00						
28.12	Sa													
29.12	So													
30.12	Mo					UR	08:00	08:00						
31.12	Di					UR	08:00	08:00						
<b>Abrechnung Dezember 2019</b>							176:00	195:34						
<b>Jahreswerte zum 31.12.2019</b>							1632:00	1651:34						

AWN Mitarbeiter		So	Mo	Di	Mi	Do	Fr	Sa	So	Mo	Di	Mi	Do	Fr	Sa	So	Mo	Di	Mi	Do	Fr	Sa	So	Mo	Di	Mi	Do	Fr	Sa	So	Mo	Di	Mi	Do	Fr	Sa	So	Summ
10	10_NAME, Mario	08:00	08:00	08:00	08:00	08:00				08:00	08:00	08:00	08:00	08:00			08:00	08:00	08:00	08:00	08:00			08:00	08:00	08:00	08:00	08:00	08:00			08:00	08:00	08:00	08:00	08:00	160:00	
11	11_NAME, Andrea									08:00	08:00	08:00	08:00	08:00			08:00	08:00	08:00	08:00	08:00			08:00	08:00	08:00	08:00	08:00	08:00			08:00	08:00	08:00	08:00	08:00	128:00	
12	12_NAME, Maria	08:00	08:00	08:00	08:00	08:00				08:00	08:00	08:00	08:00	08:00			08:00	08:00	08:00	08:00	08:00			08:00	08:00	08:00	08:00	08:00	08:00			08:00	08:00	08:00	08:00	08:00	160:00	
14	14_NAME, Eberhard	08:00	08:00	08:00	08:00	08:00				08:00	08:00	08:00	08:00	08:00			08:00	08:00	08:00	08:00	08:00			08:00	08:00	08:00	08:00	08:00			08:00	08:00	08:00	08:00	08:00	08:00	160:00	
15	15_NAME, Nans																																				0:00	
16	16_NAME, Lens	08:06	09:04	11:48	10:05	09:50				09:03	09:48	08:49	08:39	08:51			10:36	09:15	11:41	10:21	08:05			08:00	08:00	08:00	08:00	08:00			08:00	08:00	08:00	08:00	08:00	200:00		
<b>Tagessummen</b>		32:06	33:04	36:48	34:05	33:50				33:03	33:48	32:49	32:39	32:51			34:36	33:15	36:41	34:21	32:05			32:00	16:00	16:00	16:00	24:00			24:00	16:00	16:00	16:00	16:00	648:00		

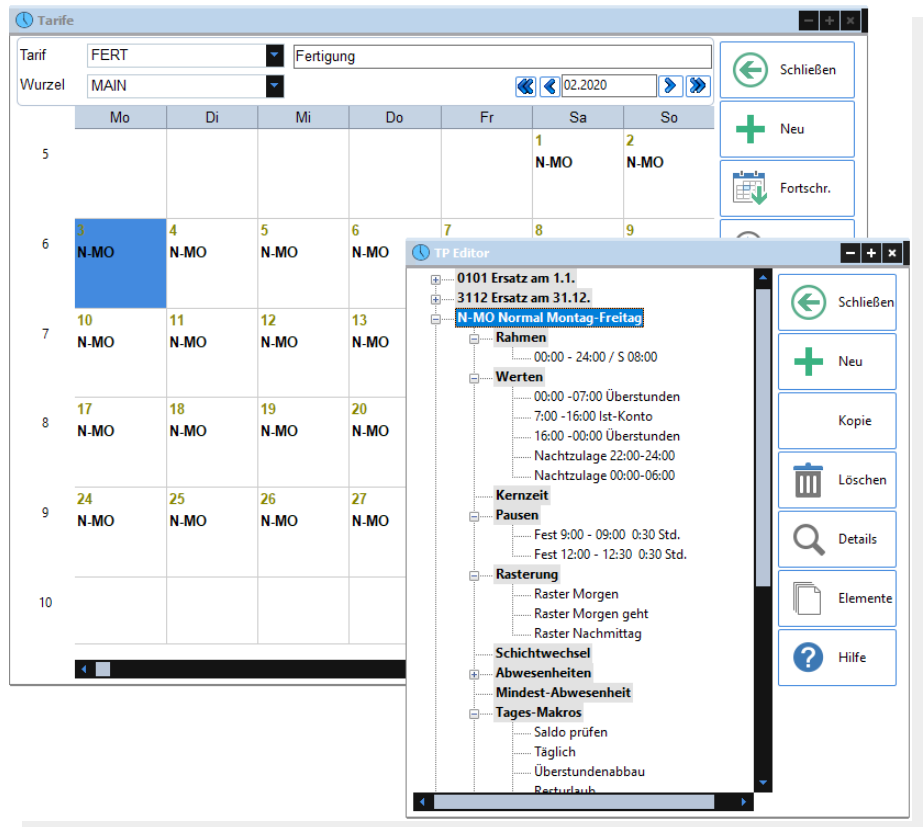
## Zeit

ist auch in Ihrem Unternehmen ein wesentlicher Faktor zum Erfolg. ZE.expert ist ein äußerst flexibles und umfangreiches Programmpaket zur Zeiterfassung, das allen Anforderungen Ihres Betriebs gerecht wird. Es kann so konfiguriert werden, dass es optimal Ihren Anforderungen entspricht.

## Tarife

Das Herz einer Zeiterfassung sind die Tarife. Alle betrieblichen Erfordernisse können in ZE.expert abgebildet werden: Zuschläge, Nachtarbeit, Schichtbetrieb, Jahresarbeitszeitkonten, Urlaubs- und Abwesenheitsverwaltung. Wochen-, Monats- und Jahresarbeitszeitkonten sind selbstverständlich verfügbar. Ein Schichtwechselfenster erlaubt die automatische Zuordnung der Buchungen zu einer gegebenen Auswahl an Tagesprogrammen.

Vorformulierte Funktionen wie Ampelkonto, Buchungsraster, Protokollierung bei Unterschreitung der Mindestabwesenheit usw. erleichtern die Programmierung. Zusammen mit den programmierbaren Makrofunktionen können Sie die Zeiterfassung exakt an die Erfordernisse Ihrer Firma anpassen.



## Die Hardware / Buchen

Die Sicherheit Ihrer Investition wird durch die Verwendung hochwertiger Terminals namhafter europäischer Hersteller wie Wicher, Datafox oder Axxess garantiert.

### Echtzeit

In Verbindung mit einem Axxess-Terminal wird dem Mitarbeiter mit der Buchung der aktuelle Saldo, oder bei Buchungsfehler (z.B. vergessener Buchung) eine Fehlermeldung angezeigt. Immer möglich ist die tagesaktuelle Anzeige verschiedener Konten wie Monatssaldo oder Resturlaub.

### Biometrie

Mit Axxess- oder Datafox- Terminals können Sie sowohl mit RFID Ausweis als auch mit modernster Fingerprint Technologie buchen.

### Buchen ohne Hardware

Natürlich gibt es neben der ‚klassischen Buchungsmethode‘ am Terminal viele andere Möglichkeiten:

- Buchen im Intranet über ein Webinterface
- Import der Buchungen aus Kassensystemen
- Buchungs-App für Android und Iphone



## Leistungsmerkmale der ZE.expert

### Zeiterfassung

- Planungsassistenten für Abwesenheiten und Tagesprogramme
- Stapelbuchen vereinfacht das Nachtragen von vergessenen Buchungen in einer Maske
- Beliebig viele, frei definierbare Konten und Abwesenheiten, wie z.B. Gleitzeit-, Überzeit-, Kernzeit-, Freizeit- und Urlaubskonten, Jahresarbeitszeitkonten
- Übersichtlicher Feiertagskalender mit regionalen Feiertagen
- Viele Auswertungen, alle Listen auch als PDF oder im Excel-Format
- Multiuser-fähig, zwei Bearbeiter in der Standardversion. Erweiterbar auf beliebige Anzahl.
- Fehlerassistent (z.B. für vergessene Buchungen oder Fehlzeiten)
- Fehlerhafte Buchungen sind im Buchungsformular markiert
- Umfangreiche Programmierung der Tarife: mit Schichten, variablen Pausen, beliebigen Abwesenheiten, Zuschlagskonten, Buchungsraaster, Ruhezeiten

### Zutritt

- Vollständige Zutrittsfunktionalität mit Zeitprofilen und Zutrittsgruppen bereits in der Standardversion. Nachweis von Einbruchversuchen. Zutritt ist auch als preiswerte Einzellösung ohne Zeiterfassung verfügbar.

### Projektzeit

- Damit haben Sie stets den Überblick, woran Ihre Mitarbeiter gerade arbeiten. Optional mit Mitarbeiterlöhnen: So behalten Sie auch die Kosten im Griff.

### Personaleinsatzplanung

- Einfaches Planen Ihrer Mitarbeiter in Filialen und Abteilungen.
- Bestens geeignet für Verkaufsfilialen.
- Mitarbeiter können sich im ZE.web selbst eintragen.
- Verwendung der Personaldaten, Salden und Abwesenheiten aus der Zeiterfassung.

### Lohnexport, Datenexport

- Import- und Exportfunktionen – denn die Zeiterfassung soll keine Insellösung sein.

### Intranet/WEB2

- Buchen ohne Hardware Terminals im Browsers am PC-Arbeitsplatz. Buchungen nachtragen und korrigieren mit der komfortablen WEB-Oberfläche. Listen ausdrucken, Anträge z.B. für Urlaub oder Dienstreise im Workflow erstellen und bearbeiten
- Buchen über das Android Smartphone. Ansicht von Salden, Urlaubsdaten und Buchungen
- Detaillierte Rechtevergabe für die Ansicht, Listen, Korrekturen und Anträge
- 

### Anwesenheits-Tableau

- Immer auf einen Blick über den aktuellen Anwesenheitsstand informiert
- Verfügbar als HTML-Seite, als Hardware und als konfigurierbare Software-Lösung

### Technik

- Bestmögliche Performance und Sicherheit durch Client-Server-Datenbanktechnik
- Netzwerkfähig
- Echtzeitfähig (terminalabhängig)
- Flexibel mit verschiedenen Terminaltypen einsetzbar
- SQL-Datenbanken MySQL, MSSQL oder Nexus, ODBC-Schnittstelle

### Systemvoraussetzungen

- Clients: Windows Betriebssysteme (ab XP) mit mindestens 4 GB RAM und 2 GHz CPU
- Server: Je nach verwendeter Datenbank Windows oder Linux als Betriebssystem. Es gelten die Systemvoraussetzungen der Datenbank.

### Vertrieb:

Kassel: [www.timecom.de](http://www.timecom.de)

Krefeld: [www.zs-steinbach.de](http://www.zs-steinbach.de)

München: [www.footbyte.de](http://www.footbyte.de)

Frankfurt: [www.gamma-zeittechnik.de](http://www.gamma-zeittechnik.de)

weitere Händler gesucht!

